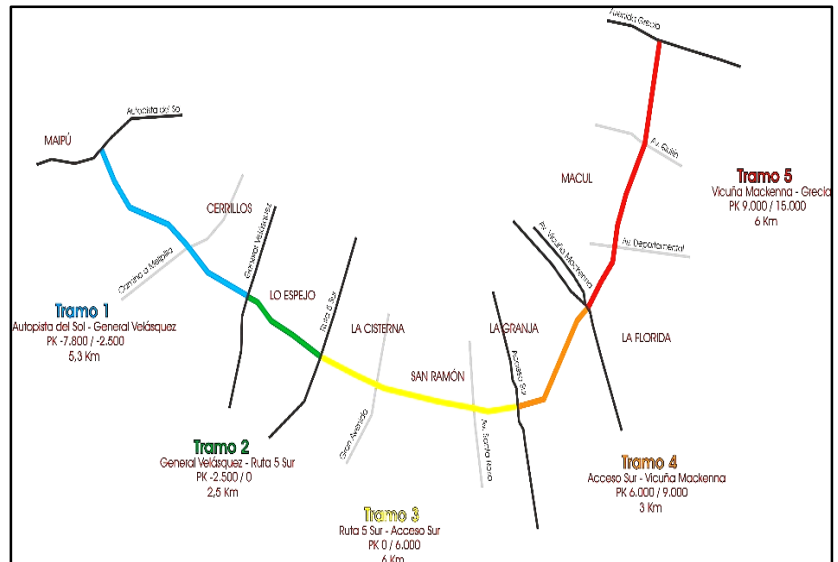


**CONCESION INTERNACIONAL SISTEMA AMÉRICO VESPUCCIO SUR; RUTA 78 – AV.GRECIA OCTUBRE 2015**
**1. ANTECEDENTES GENERALES**

La Concesión Vial “Sistema Américo Vespucio Sur – Ruta 78 – Av. Grecia”, es una autopista urbana de Santiago que utiliza el sistema electrónico de cobro de tarifas *free-flow*. Es parte de la Circunvalación Américo Vespucio, y se extiende entre Av. Grecia por el Oriente, y la Ruta 78 por el Poniente, integrando en su área de influencia a nueve comunas, las cuales son: Macul, Peñalolen, La Florida, La Granja, San Ramón, La Cisterna, Lo Espejo, Cerrillos y Maipú. Por tanto su trazado está asociado a comunas con alta tasa de densidad poblacional y habitacional. Además esta autopista interactúa con rutas como: Acceso Sur, Ruta 5, General Velásquez y Ruta 78, absorbiendo y evacuando desde y hacia estas vías, un flujo vehicular de importancia.

De igual forma se conecta con el Oriente de la capital a través de la continuación de la Avenida Vespucio Oriente y conecta a todo el Poniente al unirse con la Autopista Vespucio Norte.

Nombre del Contrato	Concesión Internacional Sistema Américo Vespucio Sur – Ruta 78 - Av. Grecia.
Sociedad Concesionaria	Sociedad Concesionaria Autopista Vespucio Sur S.A.
Decreto de Adjudicación	D.S. MOP N° 1209 del 20.08.2001.
Inicio de Concesión	06.12.2002
Plazo de Concesión	30 años.
Kilómetros Concesionados	23,5 Kilómetros
Kilómetro de: inicio	15,7 Oriente
Kilómetro de: termino	7,8 Poniente
Puesta en Servicio Provisoria	Tramo 1, 2 y 3 Res DGOP (E) N° 3702 de fecha: 28.11.2005
Puesta Servicio Provisoria Total	Tramo 4 y 5 Res DGOP (E) N° 3417 de fecha: 11.11.2005
Puesta en Servicio Definitiva	Res DGOP (E) N° 1388 de fecha: 28.04.2006
Presupuesto original Oficial de la Obra (BALI)	Res DGOP (E) N° 2923 de fecha 30.08.2006
Inversión precio Oferta Oficial	<b>UF 10.350.000</b>
Convenios Complementarios	<b>UF 11.215.779</b> CC 1 D.S. MOP N° 102 del 16.02.2004 <b>UF 8.138.024</b> CC 2 DS MOP N° 58 del 31.01.2006 <b>UF 1.822.866</b>
Accionistas y su participación	Inversión Total <b>UF 21.176.669</b> Sociedad Concesionaria Autopista Nueva Vespucio Sur S.A. 99,99750 % Gesvial S.A. 0,00250 %
Asesoría Inspección Fiscal	Por Resuelvo N° 055 de la D.G.O.P. de fecha 01 de Abril de 2015 se reinicia Asesoría a la Inspección Fiscal por parte de Axioma Ingenieros Consultores. Esta etapa considera un plazo de treinta (30) meses de operación desde la fecha de la Resolución, hasta el 01 de Octubre 2017.



<b>Call Center</b>	600 230 6000 02 23474900 Desde Celular
<b>Fono Emergencia</b>	226943400
<b>Centro(s) Atención Clientes</b>	2600 571 3000
<b>Centro(s) Atención de Emergencia</b>	26943400
<b>N° Postes SOS</b>	61
<b>Mensajería Variable</b>	18 paneles
<b>Página WEB Concesionaria</b>	<a href="http://www.vespuciosur.cl">www.vespuciosur.cl</a>

**CONCESION INTERNACIONAL SISTEMA AMÉRICO VESPUCCIO SUR; RUTA 78 – AV.GRECIA OCTUBRE 2015**

**2. INFORMACION DE FLUJO VEHICULAR (Transacciones)\***

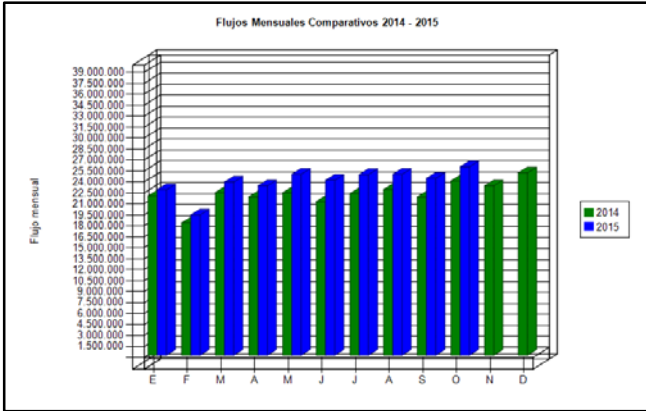
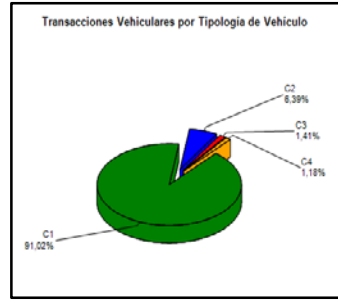


Gráfico 1: Flujos Mensuales Comparativos 2014 – 2015.  
Fuente: Reporte 28 SICE.



Categoría	Transacciones
C1	23.471.081
C2	1.647.883
C3	362.646
C4	304.996
Total	25.786.606

Gráfico 2: Distribución Flujos por Categoría Vehicular, Octubre 2015  
Fuente: Reporte 29 SICE.

- C1: Autos y Camionetas con/sin Remolque
- C2: Buses y Camiones
- C3: Camiones con Remolque
- C4: Motos y Motonetas

El flujo vehicular o transacciones vehiculares corresponde a las pasadas que realizan los vehículos bajo cada uno de los 15 puntos de cobro emplazados en la autopista.

Durante Octubre 2015 se registró un total de 25.786.606 transacciones por flujo vehicular.

Las transacciones vehiculares del presente mes de Octubre 2015, aumentaron un 6,50% respecto al pasado mes de Septiembre 2015, asimismo, aumentaron en 8,09% con respecto a Octubre 2014.

Desde el inicio del período de explotación (Agosto 2006), el patrón de uso de la autopista, a la fecha, se ha mantenido con un aumento moderado de modo constante. El flujo vehicular por categorías durante el mes de Octubre 2015, indica que el 92,20%, del tránsito de vehículos corresponde a la categoría C1-C4 (vehículos livianos), mientras que el 7,80% restante corresponde a las categorías C2 y C3 por vehículos pesados (buses y camiones).

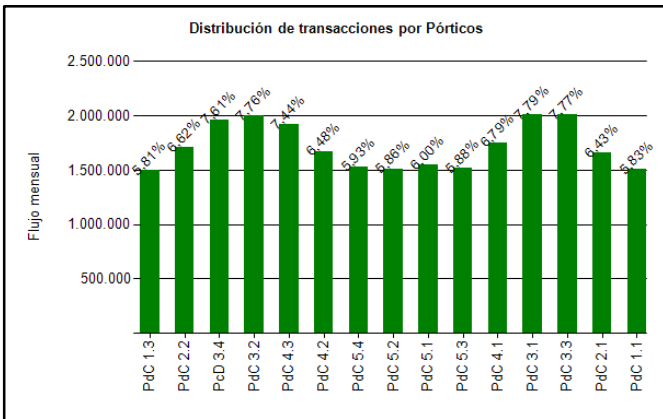


Gráfico 3: Distribución de Flujos por Pórtico de Cobro, Octubre 2015  
Fuente: Reporte 29 SICE.

CUADRO DE FLUJO VEHICULAR A OCTUBRE 2015												
	ENE	FEB	MAR	ABR	MAY	JUN	JUL	AGO	SEP	OCT	NOV	DIC
2011	16.764.514	13.952.411	17.270.285	16.724.744	17.502.024	16.774.170	17.267.760	17.644.341	17.708.752	18.191.932	18.322.365	19.937.673
2012	18.103.765	15.527.531	18.938.977	17.898.712	18.620.586	18.483.806	18.698.186	19.630.664	18.362.208	20.209.917	20.004.551	21.541.317
2013	20.358.128	16.871.839	20.444.649	20.595.497	20.637.042	20.359.489	20.962.877	21.547.386	20.064.504	22.550.875	22.145.306	24.133.770
2014	21.772.849	18.106.837	22.258.005	21.677.765	22.219.162	21.025.687	22.110.707	22.668.140	21.650.191	23.857.070	23.180.779	24.958.052
2015	22.639.292	19.202.591	23.698.451	23.191.218	24.763.995	23.947.606	24.720.350	24.757.967	24.212.921	25.786.606		

Fuente: SICE e Informe Mensual de Ingresos Etapa de Explotación SCAVS

**3. INFORMACION DE INGRESOS**

Durante Octubre 2015, la Sociedad Concesionaria Autopista Américo Vespucio Sur S.A., devengó ingresos por un total de UF 208.048 por concepto de peajes.

Para efectos de cálculo de los ingresos devengados, en Octubre 2015, se registraron 25.786.606 transacciones facturables.

Los Ingresos Devengados de Octubre 2015, aumentaron en un 7,23%, con respecto al mes inmediatamente anterior, asimismo, aumentaron en un 8,71% respecto del mes de Octubre 2014.

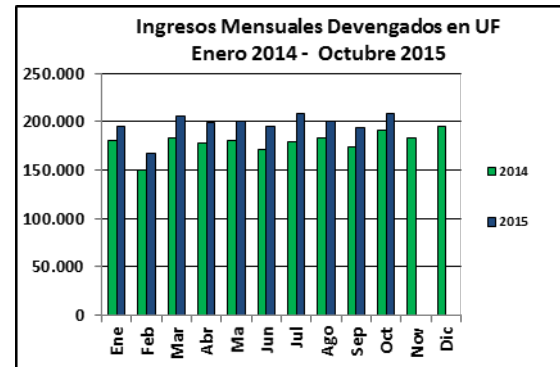


Gráfico 4: Ingresos Mensuales Devengados por Peaje, 2014-2015.  
Fuente: Informe Mensual Ingresos de Explotación, SCAVS,

	ENE	FEB	MAR	ABR	MAY	JUN	JUL	AGO	SEP	OCT	NOV	DIC	Total
2011	128.117	107.835	134.068	127.571	133.226	127.615	129.785	134.112	133.839	135.720	137.111	146.732	1.575.732
2012	143.638	124.144	151.488	140.684	147.029	146.269	146.962	155.920	142.687	159.271	155.477	164.876	1.778.444
2013	164.635	138.859	166.837	169.747	168.686	166.545	169.457	173.337	158.603	179.041	175.279	187.763	2.018.789
2014	181.015	150.695	183.702	177.609	180.508	170.895	179.371	182.764	174.209	191.384	183.165	194.682	2.149.998
2015	195.473	167.270	205.639	199.047	200.557	194.997	199.776	200.436	194.026	208.048			1.973.540

Fuente: Informe Mensual de Ingresos Etapa de Explotación SCAVS.

4. ACCIDENTABILIDAD

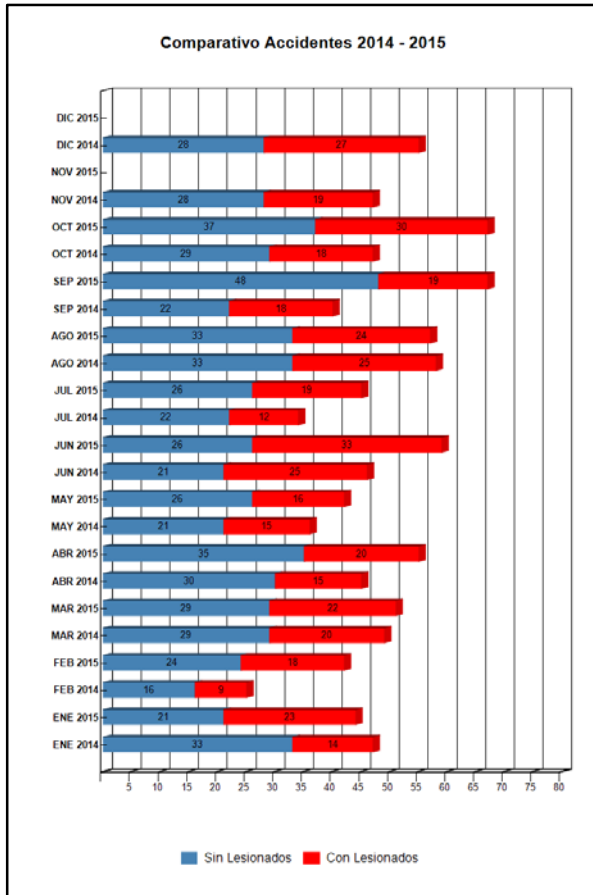


Gráfico 5: Comparativo Accidentes con y sin Lesionados, 2014-2015  
Fuente: Reporte 33 SICE.

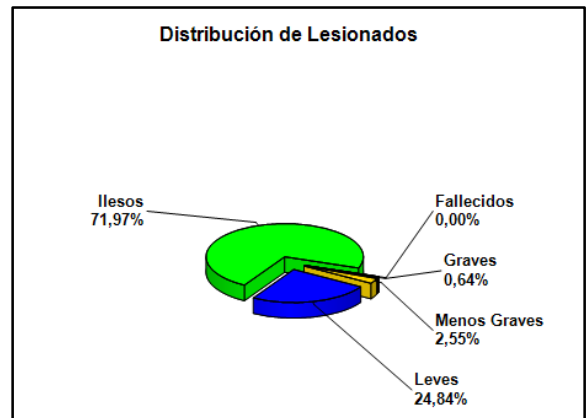


Gráfico 6: Consecuencia sobre Involucrados en Accidentes, Octubre 2015  
Fuente: Reporte 34 SICE.

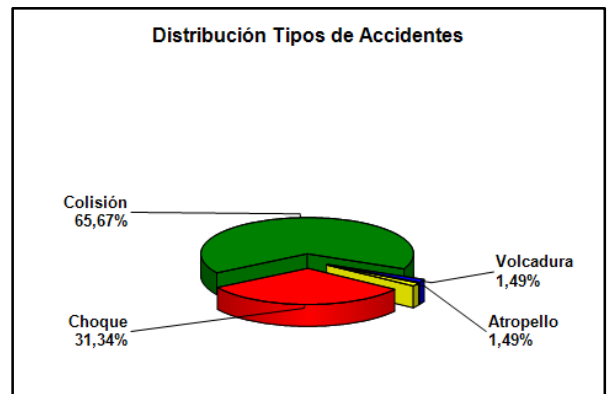


Gráfico 7: Distribución de Tipos de Accidentes, Septiembre 2015  
Fuente: Reporte 34 SICE.

Durante el mes de Octubre 2015, se registro un total de 67 accidentes, 30 de los cuales con consecuencias a la integridad de las personas. El total de accidentes del presente mes, no experimento modificación en relación con el mes anterior, el cual tambien, registró 67 accidentes y aumentó un 42,55% el número de accidentes con respecto al mes de Octubre 2014.

Tabla de Accidentes con o sin Lesionados Comparativos Año Actual y Año Anterior

	ENE 2014	ENE 2015	FEB 2014	FEB 2015	MAR 2014	MAR 2015	ABR 2014	ABR 2015	MAY 2014	MAY 2015	JUN 2014	JUN 2015	JUL 2014	JUL 2015	AGO 2014	AGO 2015	SEP 2014	SEP 2015	OCT 2014	OCT 2015	NOV 2014	NOV 2015	DIC 2014	DIC 2015
Con Lesionados	14	23	9	18	20	22	15	20	15	16	25	33	12	19	25	24	18	19	18	30	19	0	27	0
Sin Lesionados	33	21	16	24	29	29	30	35	21	26	21	26	22	26	33	33	22	48	29	37	28	0	28	0
Total Acc.	47	44	25	42	49	51	45	55	36	42	46	59	34	45	58	57	40	67	47	67	47	0	55	0

Fuente: Reporte 33 SICE.

Accidentes Acumulados Anuales (últimos 4 años)

Años	Accidentes		Victimas				Total	Tipos de Accidentes con lesionados					
	Total	Con Lesionados	Muertos	Graves	Menos Graves	Leves	Lesionados	Atropello	Caida	Volcaduras	Colisión	Choque	Otros
2012	451	135	10	7	37	144	198	2	6	3	65	58	1
2013	545	189	4	7	38	214	263	1	5	3	106	73	1
2014	529	217	3	16	18	303	340	1	7	3	141	65	
2015	529	224	5	7	23	290	325	4	9		145	66	

Fuente: Reporte 35 SICE.

5. ATENCIÓN A CLIENTES

## 5.1 Asistencia a Usuarios

Tipo de Atención		ene-15	feb-15	mar-15	abr-15	may-15	jun-15	jul-15	ago-15	sep-15	oct-15	nov-15	dic-15	Media	Total
1	Reparación Vehículo in situ	0	0	0	7	20	38	0	0	0	0			7	65
2	Remolque del vehículo en panne	198	172	195	205	221	199	182	232	227	221			205	2052
3	Panne por falta combustible vehículo	25	31	16	23	41	42	49	49	55	48			38	379
4	Detecta falla de vehículo y solicita otro servicio	9	9	25	28	20	30	18	25	26	30			22	220
5	Primero Auxilios	1	0	0	4	5	0	0	1	1	1			1	13
6	Auxilios en Accidentes	0	0	0	0	0	0	0	0	0	0			0	0
7	Traslado de usuario a centro asistencial	1	0	0	0	0	0	0	0	0	0			0	1
8	Instalación de señalización preventiva	401	338	419	395	403	357	390	512	513	491			422	4219
9	Otros	4	1	1	0	0	0	2	0	3	6			2	17
<b>Total</b>		<b>639</b>	<b>551</b>	<b>656</b>	<b>662</b>	<b>710</b>	<b>666</b>	<b>641</b>	<b>819</b>	<b>825</b>	<b>797</b>			<b>697</b>	<b>6966</b>

Fuente: Informe Mensual de Tráfico Explotación, SCAVS,

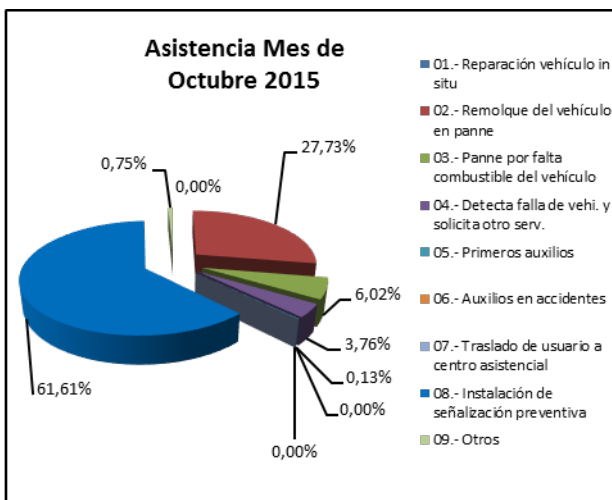


Gráfico 8: Distribución Porcentual de las Asistencias, Octubre 2015  
Fuente: Informe Mensual de Tráfico Explotación SCAVS

Durante el mes de Octubre 2015, se efectuaron 797 asistencias a usuarios en ruta, representando una disminución de un 3,39%, con respecto al mes anterior, en el cual se registraron 825 casos, por el contrario, con respecto al mes de Octubre 2014 con 760 casos, representó un aumento del 4,87%.

El principal requerimiento correspondió al Tipo (8), Instalación de señalización preventiva para la atención de incidencias con ocupación de calzada, con 491 casos representando el 61,61%, y a continuación el Tipo (2), Remolque del vehículo en panne, con 221 casos, lo que representa el 27,73% del total de los servicios.

## 5.2 Reclamos

Durante el mes de Octubre 2015, se registraron 912 reclamos, representando una disminución del 12,50% con respecto al mes anterior. El principal ítem fue el de Distribución ( la Boleta no llega, o llega tarde o no es recepcionada) con 290, representando el 36,34%, y a continuación el ítem Cobros en la Boleta o la Factura con 267 reclamos, representando el 33,46%,

## 6. HECHOS RELEVANTES

No se registraron hechos relevantes en el mes de Octubre 2015.